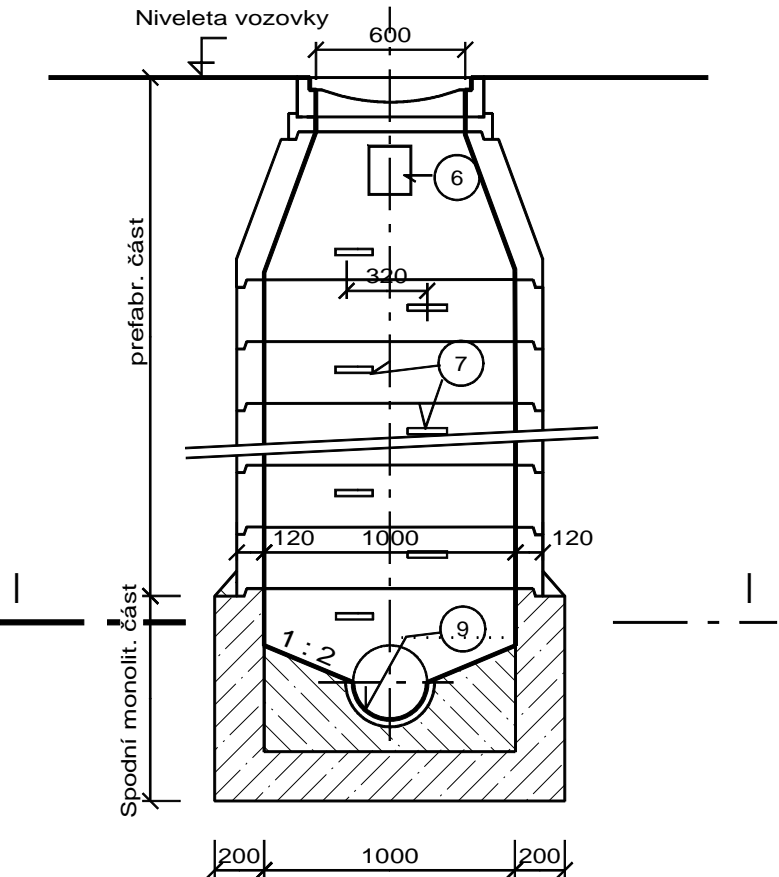
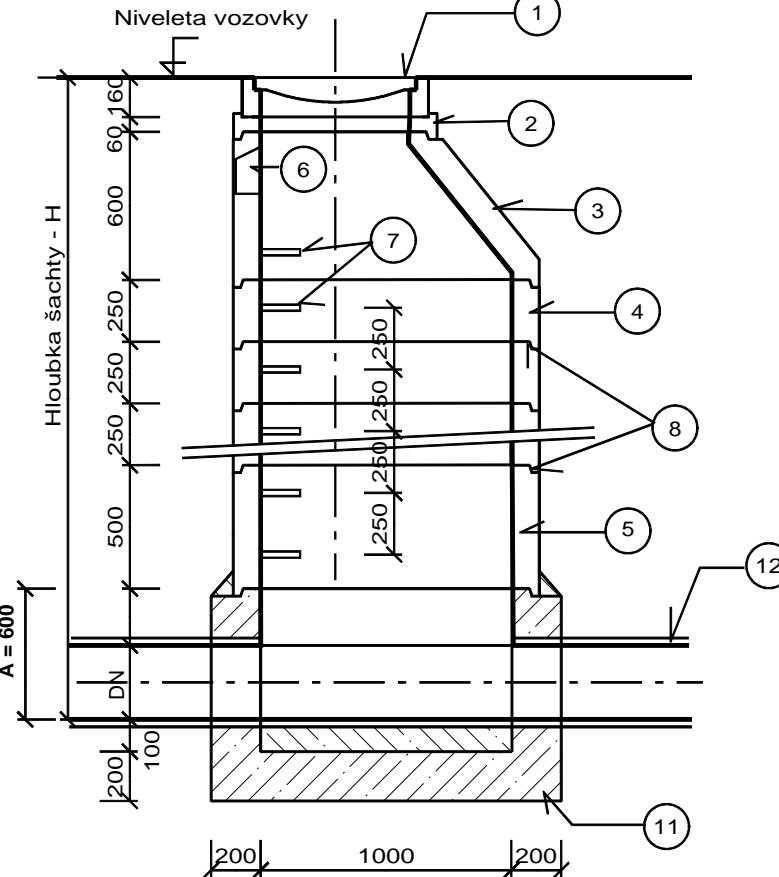


Revizní šachty kanalizace

Řez II-II



Řez III-III



Legenda:

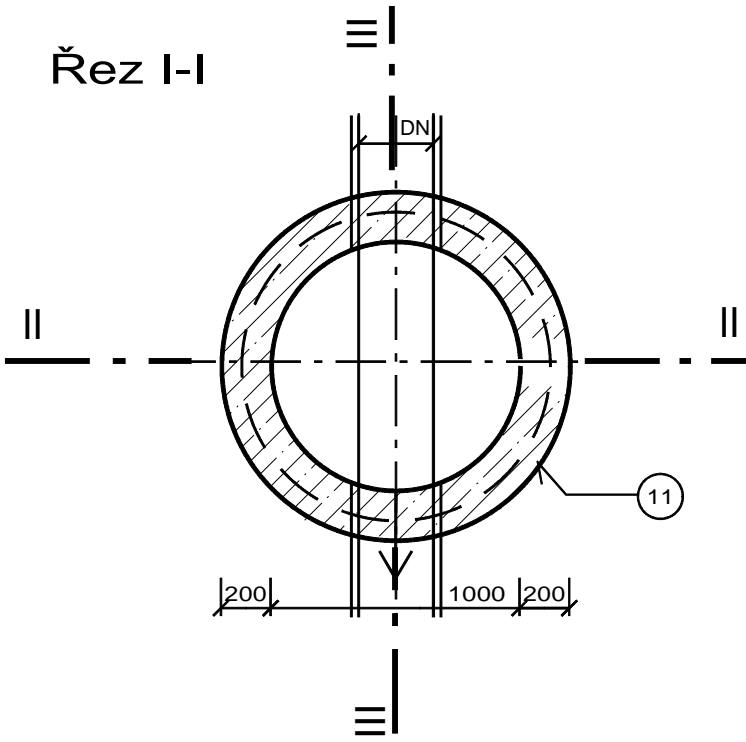
- 1 Poklop s rámem kruhový z tvárné litiny v rámu na pantu pro zatížení tr. C400, se znakem města
- 2 Vyrovnávací prstenec betonový
- 3 Prechodová skruž 1000/625x600
- 4 Skruž rovná 1000x250
- 5 Skruž rovná 1000x500
- 6 Kapsové stupadlo zabudované z výroby
- 7 Litinové vidlicové stupadlo DIN 1211 zabudované z výroby
- 8 Spáry mezi jednotlivými prvky utěsněny pryžovým prstencem nebo vhodným stáلهpružným tmelem
- 9 Kyneta dna vyložena kameninovým žlabem nebo odolným plastem
- 10 Neobsazeno
- 11 Spodní část prefabrikát
- 12 Trouba PP-UR2 DN 300

Poznámka:

Domovní přípojky a přípojky UV budou zaústěny do potrubí hlavní stoky v odbočce 300/150 mm. Tato odbočka bude osazena při stavbě hlavní stoky.

Tabulka šachet v příloze technické zprávy

Řez I-I



DOUŠA		Projektová a inženýrská kancelář TÁBOR, Luční 335 tel. 381 234 203		Akce: Planá nad Lužnicí - ulice U Dubu	
Investor:		Vodárenská spol. Tábořsko s.r.o.		Stupeň:	č. paré:
Název výkresu:		So 02 - Kanalizace Revizní šachty kanalizace		DSP	
				Měřítko: 1 : 30	č. výkresu:
Zpracoval:		Ing. Pavel Douša		Datum: 03/2016	04